



KONICA MINOLTA

The essentials of imaging

TECHNIK
FÜR
GEWINNER

bizhub C220, C280 und C360

Perfektion durch Innovation

Arbeitsgruppensysteme bizhub C220, C280 und C360



Vorausschauend in Funktionalität und Komfort

→ Modernste Technologie

Konica Minoltas Führungsposition am Farbmarkt ist das Ergebnis bewährter High-End-Produkte, die beständig weiterentwickelt und kontinuierlich optimiert wurden. Die Systeme bizhub C220, C280 und C360 repräsentieren einen großen Zuwachs an Innovation – sie bieten Anwendern nicht nur eine Vielfalt hochmoderner Funktionalitäten, sondern auch einzigartigen Bedienerkomfort. Neueste Controllertechnologie ermöglicht es, sogar drahtlos über Bluetooth zu drucken, was eine Vielzahl an Anwendungsmöglichkeiten erschließt. Der Austausch der Tonerkartusche ist schneller und unkomplizierter als je zuvor. Gleichzeitig sind die Systeme umso sparsamer im Verbrauch. Und dank innovativer Bildbearbeitungstechnologien liefern bizhub C220, C280 und C360 eine unvergleichliche Qualität – egal ob in Schwarzweiß oder Farbe. Das alles macht diese Systeme zur perfekten Wahl für jede Branche.

→ Effizienter Zugriff und Kostenkontrolle

Dank der umfangreichen Funktionen von bizhub C220, C280 und C360 für die Zugriffskontrolle kann die Farbproduktion bei Bedarf einfach gesperrt oder auf einen bestimmten Anwenderkreis beschränkt werden.

Die Einstellung solcher Zugangsrechte und Funktionseinschränkungen beginnt mit dem standardmäßigen passwortgeschützten Zugang zum System, das damit nur für autorisierte Anwender zugänglich ist. Bis zu 1.000 Anwenderkonten können eingerichtet werden, wobei durch die Windows-Active-Directory-Unterstützung auch auf bestehende Unternehmensdaten zurückgegriffen werden kann. Zudem können spezielle Zugangsrechte für bestimmte Anwender programmiert werden.

Eine noch komfortablere Benutzeranmeldung bietet der Einsatz eines optionalen biometrischen Finger-venen-Scanners oder die Verwendung von kontaktlosen ID-Karten. Eine weitere Funktion zur Unterstützung der Kostenkontrolle ist die Überwachung der monatlichen Dokumentenproduktion, heruntergebrochen auf einzelne Anwender oder Abteilungen. Dieser effiziente Kontrollmechanismus sorgt für mehr Transparenz in der Nutzung der Systeme und hilft dabei, die Kosten der Dokumentenproduktion im Griff zu behalten.

→ Beeindruckende Bedienerfreundlichkeit

Als innovative Multifunktionssysteme für die gesamte Bürokommunikation beeindrucken bizhub C220, C280 und C360 mit erweitertem Bedienkomfort und vielen Annehmlichkeiten im täglichen Einsatz. Ihr anwenderfreundliches farbiges Touchscreen-Display lässt sich neigen und schwenken, um eine optimale Sicht aus jedem Blickwinkel zu gewährleisten. Mit der Testkopie und den Miniaturansichten kann genau überprüft werden, wie das fertige Dokument aussehen wird – kostspielige Fehldrucke werden so vermieden. Der logische Bildschirmaufbau, animierte Hilfs- und Bedienungssequenzen und die optional erhältliche externe Tastatur unterstützen die einfache und unkomplizierte Handhabung zusätzlich.

Der Bedienkomfort wurde auch beim Drucken weiter verbessert durch die innovative Druckertreiberfunktion „MyTab“. In diesem anpassbaren Druckertreiber-Tab können Anwender häufig verwendete Funktionen individuell abspeichern, so dass alle Einstellungen übersichtlich dargestellt werden für den sofortigen Zugriff.

→ Konfigurationen



bizhub c220 

bizhub c280 

bizhub c360 

Intelligente Administration und grenzenlos flexibel

→ Produktives Drucken und Kopieren

Mit dem bizhub C220, C280 und C360 ist das Drucken und Kopieren unkompliziert und produktiv. Ausgestattet mit dem innovativen Konica Minolta Emperon™-Controller, besitzen sie standardmäßig einen schnellen 1-GHz-Prozessor (667 MHz beim bizhub C220) und 2 GB Arbeitsspeicher (DDR2), eine 250-GB-Festplatte (S-ATA II), unterstützen PDF 1.7 und bieten dank erweiterter PostScript-Kompatibilität viele attraktive Qualitätsverbesserungen. Die von Konica Minolta entwickelte Emperon™-Controllertechnologie sorgt für die nahtlose Integration in nahezu jede IT-Umgebung, so dass alle Anwender ihre Druckjobs gleichzeitig, schnell und ohne Zeitverzögerung ausführen können.

Die komplette Serie bietet eine Vielzahl attraktiver Druck- und Kopierfunktionen, um sowohl Standarddokumente als auch komplexere Aufgaben zu bewältigen, wie z. B. Overlay, Wasserzeichen und N-up. Duplexdruck und -kopie helfen, Papier, Lagerplatz und Porto zu sparen. Mit der automatischen Farberkennung wird versehentliches Drucken oder Kopieren in Farbe vermieden, wann immer die Produktion in Schwarzweiß ausreichend ist.

→ Effizientes Scannen und Faxen

bizhub C220, C280 und C360 besitzen hocheffiziente Scanner und erleichtern die Verteilung und gemeinsame Nutzung von Informationen im Unternehmensnetzwerk. Mit schnellen 70 Originalen/Minute bieten sie Hochgeschwindigkeits-Scannen direkt in E-Mail, FTP, SMB und die Anwenderbox. Zudem stehen Scan-to-WebDAV und Scan-to-DPWS zur Verfügung. Als Scanformate stehen PDF und Kompakt-PDF, XPS und Kompakt-XPS ebenso wie TIFF und JPEG zur Auswahl.

Das clevere Scan-to-USB ist für den Anwender sehr praktisch und zeitsparend: Scans lassen sich beim bizhub C220, C280 oder C360 ohne Umweg über einen PC direkt auf einen USB-Stick speichern.



In Verbindung mit entsprechend festgelegten Zugriffsrechten gewährleisten die Funktionen Scan-to-Me und Scan-to-Home, dass Scans nur an die eigene E-Mail-Adresse (Scan-to-Me) oder an das eigene PC-Verzeichnis (Scan-to-Home) des jeweiligen Anwenders geschickt werden können.

Ein optionales Scan-Highlight ist die Überarbeitung eingescannter Daten mit einer OCR-Software, um durchsuchbare PDF-Dokumente zu erzeugen. Über die Volltextsuche können Anwender Dokumente direkt an ihrem PC schnell und einfach suchen und finden oder Textinhalte markieren und kopieren.

Überall, wo Faxkommunikation gefordert wird, können bizhub C220, C280 und C360 optional sowohl digital als auch analog Faxe senden und empfangen. Mit der PC-Faxfunktion kann der Anwender Faxe bequem direkt vom PC senden, ohne die Dokumente vorher auszudrucken. Verschiedene Sicherheitsfunktionen sorgen dafür, dass vertrauliche Faxe auch zuverlässig als solche behandelt werden.

→ Innovative Box-Funktionalität

Konica Minoltas bedienerfreundliche Box-Funktionalität sorgt für hochgradig effektives Speichern und Verwalten von Informationen und Dokumenten auf der internen Festplatte des bizhub C220, C280 oder C360. Eingescannte, gedruckte, kopierte und gefaxte Dokumente können somit z. B. gemeinsam genutzt werden. Der schnelle Zugriff auf häufig benötigte Vorlagen wie AGB oder Formulare ist ebenso gewährleistet. Bis zu 1.000 Anwenderboxen lassen sich einrichten und mit flexiblen Zugangsrechten schützen, so dass sie für einzelne Benutzer, für Gruppen oder die Allgemeinheit zur Verfügung stehen. Auch öffentliche Boxen können eingerichtet werden.

→ Globale Sicherheit

bizhub C220, C280 und C360 bieten noch mehr als den ohnehin großzügigen Sicherheitsstandard bisheriger Konica Minolta Systeme und sind selbstverständlich gemäß ISO 15408 EAL3 zertifiziert. Die Systeme können in sichere Netzwerke eingebunden werden. Erweiterte Sicherheit gegen unerlaubtes Kopieren steht ebenfalls zur Verfügung: Durch die Funktion „Kopiersperre“ wird ein Original gar nicht erst kopiert, wenn das System das spezielle Sicherheitsmuster auf dem Original entdeckt, während der Passwortschutz („Kopieren mit Kennwort“) bewirkt, dass ein mit diesem Muster versehenes Original erst nach der Eingabe des korrekten Passwortes kopiert werden kann.

Die Funktion „Sicheres Drucken“ schützt vertrauliche Dokumente: Die Druckausgabe ist erst dann möglich, wenn das dem Dokument zugeordnete Passwort korrekt am Touchscreen-Display des bizhub Systems eingegeben wird. In Kombination mit der Zugangskontrolle über die Benutzerauthentifizierung wird der Druckjob demnach erst ausgegeben, wenn der Benutzer sich am System erfolgreich eingeloggt hat.



→ PageScope Enterprise Suite

Mit der optionalen PageScope Enterprise Suite kann der Administrator alle Systeme zentral administrieren und steuern; die frei kombinierbaren Module bieten den kompletten Zugriff auf alle nutzer- und system-relevanten Daten. Die PageScope Enterprise Suite besteht aus folgenden Modulen:

- Der PageScope Net Care Device Manager für die zentrale Einrichtung und Überwachung aller Drucksysteme im Netzwerk.
- Der PageScope Authentication Manager sorgt für die zentrale Einrichtung und Verwaltung der Anwenderrechte.
- Über den PageScope Account Manager können die detaillierten Zählerstände eingesehen und die Kosten analysiert werden.
- Mit dem PageScope MyPanel Manager können individuelle Anwenderprofile, personalisierte Adressbücher und Scanziele angelegt werden.

→ bizhub SystemCARE

Konica Minoltas bewährtes optionales Fernwartungssystem sichert proaktiven und hochflexiblen Servicesupport. bizhub SystemCARE sorgt dafür, dass die Outputsysteme stabil laufen, minimiert Ausfallzeiten und maximiert die Systemverfügbarkeit. Alle relevanten Systemdaten gehen in einem automatisierten Prozess direkt an den Service, so dass keine Intervention des Anwenders erforderlich ist.



Wahre Künstler in der Medien- und Endverarbeitung

→ Beeindruckende Medienkompetenz

bizhub C220, C280 und C360 beeindruckend mit professioneller Medienverarbeitung: Sie bewältigen Standard-Papierformate bis zu A3+ ebenso wie jedes kundenspezifische Format. Der Standard-Papiervorrat von 1.150 Blatt kann auf großzügige 3.650 Blatt erweitert werden. Papierstärken von bis zu 256 g/m² können aus den Papierkassetten verarbeitet werden. Der Stapelblatteinzug verarbeitet 271 g/m² ebenso wie Spezialmedien, z. B. Aufkleber, Folien und Briefumschläge. Über den Stapelblatteinzug können sogar Banner mit bis zu 1.200 x 297 mm bedruckt werden, was die Produktion von aufmerksamkeitsstarken Promotionmaterialien, Projektübersichten, Gebäude- oder Urlaubsplänen und anderen Dokumenten mit Überlänge ermöglicht.

Dank ihrer umfassenden Medienflexibilität bieten bizhub C220, C280 und C360 eine hohe Kompetenz in der Produktion aller nur denkbaren Bürodokumente, von der täglichen Korrespondenz, Rechnungen, Protokollen und Notizen bis zu Präsentationen und Berichten – egal, ob in Schwarzweiß oder in Farbe.

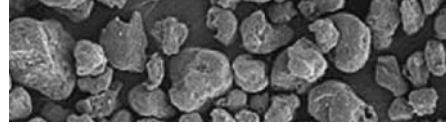
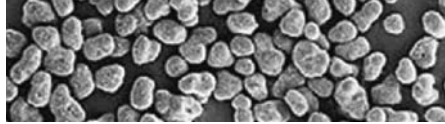
→ Attraktive Endverarbeitungsflexibilität

Drei Finishervarianten stehen zur Auswahl: ein modularer Standfinisher, ein sehr kompakter integrierter Heftfinisher sowie eine Zweifachablage. Somit können bizhub C220, C280 und C360 entsprechend der individuellen Ansprüche eines jeden Büros passend konfiguriert werden.

Der externe Finisher, welcher 50 Blatt heften kann, besitzt eine großzügige Ausgabekapazität von 3.200 Blatt und kann dank seines modularen Aufbaus mit verschiedenen Optionen ausgerüstet werden. Zusätzlich zur Mehrfachheftung von Handbüchern, Berichten und anderen umfangreichen Dokumentationen kann eine Locheinheit eingebaut werden. Durch die Erweiterung um die Broschürenfunktion können ganze Broschüren mit bis zu 60 Seiten inkl. Mittelfalz und -heftung produziert werden.

Eine kostengünstige Alternative ist der interne Heftfinisher, der nahezu komplett in das Basissystem integriert wird, so dass der Platzbedarf extrem gering bleibt. Dieser Finisher heftet bis zu 50 Blatt.

Außerdem ist eine praktische Zweifachablage erhältlich, die z. B. Drucke und Faxe voneinander trennt.



Unerlässlich, die Umweltkompetenz

→ Geringe TEC-Werte

bizhub C220, C280 und C360 gehören zu den Systemen mit den niedrigsten TEC-Werten in ihrer Klasse. Der TEC-Wert repräsentiert den typischen wöchentlichen Stromverbrauch eines elektrischen Geräts; die Kalkulation basiert auf dem Einsatz in einer durchschnittlichen Büroumgebung. Diese Systeme schalten schneller in den Energiesparmodus und verbrauchen daher erheblich weniger Strom als ältere Produkte. Das führt nicht nur zur umweltfreundlichen Einstufung der gesamten Produktserie, sondern sorgt auch für geringere Verbrauchskosten. Alle drei Modelle entsprechen selbstverständlich den aktuellen Anforderungen des Blauen Engels und des Energy Stars.

→ Umweltfreundlicher Simitri™ HD Toner

Der geringe Energieverbrauch ist unter anderem auf Konica Minoltas führende Fixiertechnologie zurückzuführen: Durch den Simitri™ HD Polymerisationstoner sind deutlich geringere Fixiertemperaturen möglich, so dass die Aufwärmzeit minimiert und die Energieeffizienz maximiert wird. Weiterhin ist die Herstellung des Simitri™ HD Toners weniger umweltbelastend als die Produktion von konventionellem Toner. Gleichzeitig erzielt dieser Toner mit seinen kleinen und gleichmäßig geformten Tonerpartikeln eine unvergleichliche Wiedergabequalität. Messerscharfe Texte und Linien, Farben, die nicht verblassen, und eine glatte und haltbare Druckoberfläche erzeugen langlebigere Ergebnisse als je zuvor – und unterstützen die makellose Umwelteffizienz.

→ Extraleiser Betrieb

bizhub C220, C280 und C360 verursachen nur extrem geringe Betriebsgeräusche, so dass sie selbst direkt im Großraumbüro kaum auffallen. Unzählige technische Verbesserungen am gesamten System, inklusive diverser Maßnahmen zur Eliminierung oder Reduzierung unangenehmer Geräusche, z. B. vom Ventilator, haben dazu beigetragen, die Betriebsgeräusche zu minimieren und die gesamte Geräuschbelastung durch das System zu optimieren. Als Resultat gehören alle drei Systeme in Bezug auf geringe Geräuschentwicklung zur Spitzenklasse.

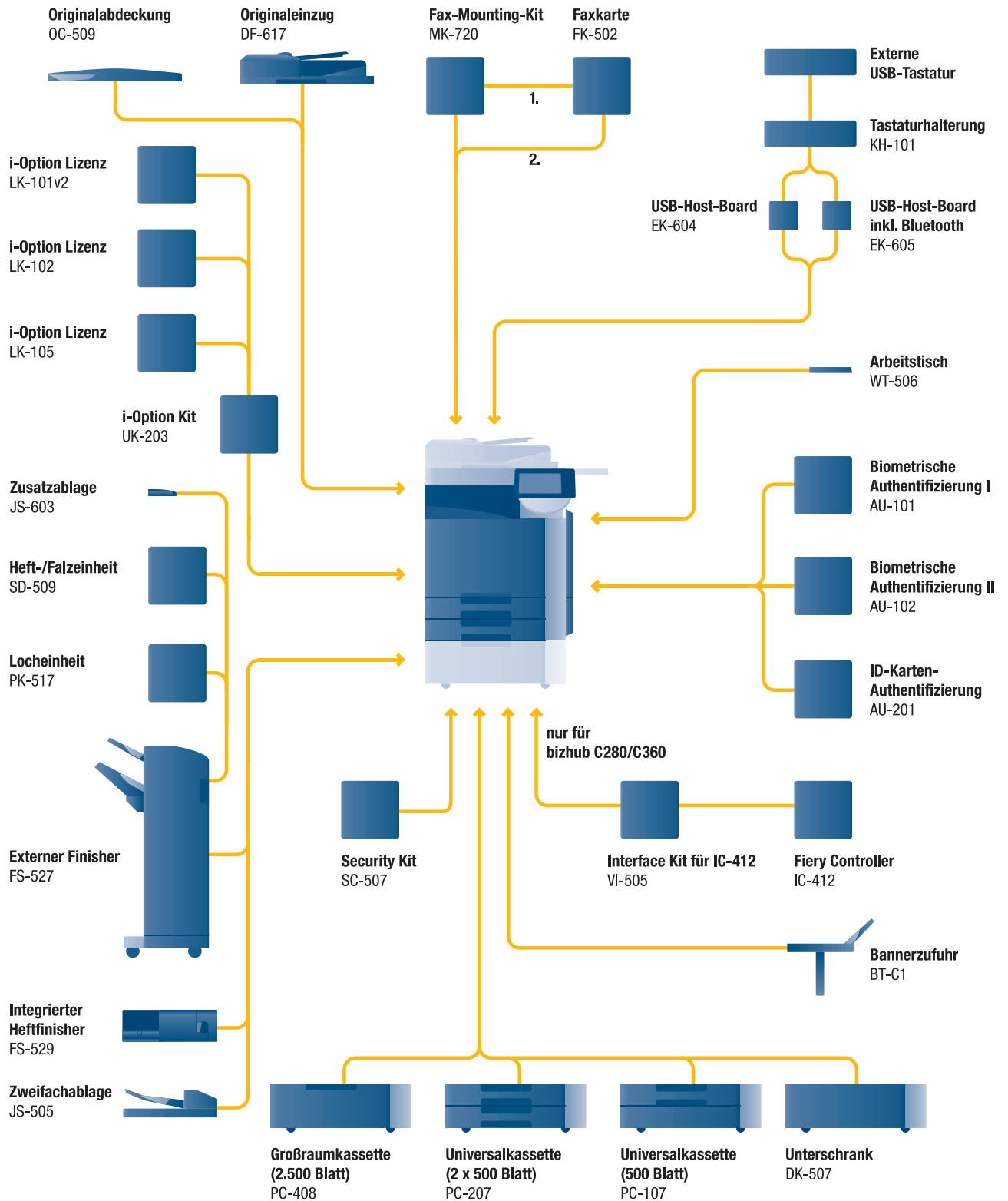
→ Ressourcenfreundliches Design

Entsprechend den Anforderungen des auf ISO 14001 basierenden Umweltmanagement-Systems hat sich Konica Minolta einer ressourcenschonenden Produktentwicklung verschrieben. Dabei werden nach Möglichkeit recycelte Materialien verwendet und Verbrauchsmaterialien derartig konstruiert, dass sie sich für den Recyclingprozess möglichst einfach wieder in ihre Ausgangskomponenten zerlegen lassen. Für bizhub C220, C280 und C360 bedeutete dies z. B. die Neukonstruktion der Tonerflasche.

Als Teil des abfallfreien Produktionsprozesses bemüht sich Konica Minolta, Umweltbeeinflussungen durch seine Produkte mit effizienten Maßnahmen in allen Stufen des Produktlebenszyklus gering zu halten. Hierzu gehört die Wiederverwendung von Verpackungsmaterialien, um den Abfall bei jedem System zu minimieren. Kleinere Verpackungen helfen darüber hinaus, Transport und Lagerkosten zu reduzieren. Die Aktivitäten umfassen auch die Förderung von Belangen zur Energieeinsparung sowie umfassendes Recycling von Materialien – alles im Sinne eines maximalen Umweltschutzes.



➔ Ihre Optionen auf einen Blick



→ Erläuterungen

bizhub C220/C280/C360	Kommunikationszentren mit 22/28/36 Seiten/Minute in S/W und Farbe. Standard-Emperon™-Druckcontroller mit PCL 6c, PostScript 3, PDF 1.7 und XPS-Unterstützung. Papierkapazitäten von 2 x 500 Blatt und 150 Blatt aus Stapelblatteinzug, Formate von A6 bis A3+, 1.200 x 297 mm Banner. Grammaturen 60–271 g/m ² . 2 GB Speicher, 250 GB Festplatte und 1 GB Ethernet als Standard	BT-C1 Bannerzufuhr	Ablage für die Zufuhr von Bannerpapier
DF-617 Originaleinzug	Automatischer Dokumenteneinzug für bis zu 100 Originale	VI-505 Interface Kit	Schnittstelle für Fiery Druckcontroller
OC-509 Originalabdeckung	Abdeckung anstelle des Originaleinzugs	IC-412 Fiery Controller	Professioneller Farbdruck-Controller (erhältlich nur für bizhub C280/C360)
FS-527 Externer Finisher	Heftkapazität 50 Blatt, Ausgabekapazität 3.200 Blatt	AU-101 Biometrische Authentifizierung	Fingervenenscanner (Version 1)
PK-517 Lochinheit	4-fach-Lochung	AU-102 Biometrische Authentifizierung	Fingervenenscanner (Version 2)
JS-603 Zusatzablage	Trennung von z. B. Faxeingang und Kopien/Ausdrucken für den FS-527	AU-201 ID-Karten-Authentifizierung	Kontaktloser ID-Kartenleser
SD-509 Heft-/Falzeinheit	Broschürenerstellung mit Broschürenheftung	KH-101 Tastaturhalterung	Zur Installation der USB-Tastatur
FS-529 Integrierter Heftfinisher	Heftkapazität 50 Blatt, Ausgabekapazität 300 Blatt	EK-604 USB-Host-Board	Schnittstelle für USB-Tastatur, Lautsprecher
JS-505 Zweifachablage	Trennung von z. B. Faxeingang und Kopien/Ausdrucken (wenn kein Finisher)	EK-605 USB-Host-Board	USB-Tastaturverbindung, Lautsprecher und Bluetooth
PC-107 Universalkassette	A5–A3; 1 x 500 Blatt; 60–256 g/m ²	MK-720 Fax-Mounting-Kit	Schnittstelle für Faxkarte FK-502
PC-207 Universalkassette	A5–A3; 2 x 500 Blatt; 60–256 g/m ²	FK-502 Faxkarte	Super-G3-Fax
PC-407 Großraumkassette	A4; 2.500 Blatt; 60–256 g/m ²	WT-506 Arbeitstisch	Ablagemöglichkeit direkt am System, z. B. für Authentifizierungssysteme
DK-507 Unterschrank	Stauraum für Papiervorrat und Verbrauchsmaterialien	LK-101v2 i-Option Lizenz	Lizenzschlüssel für Webbrowser
		LK-102 i-Option Lizenz	Lizenzschlüssel für PDF-Sicherheit
		LK-105 i-Option Lizenz	Lizenzschlüssel für durchsuchbare PDFs
		UK-203 i-Option Kit	Notwendig für i-Option Lizenzen
		SC-507 Security Kit	Erweiterte Kopierschutzfunktionen

→ Endverarbeitungsoptionen



Eckenheftung



2-fach-Heftung



4-fach-Lochung



Duplex



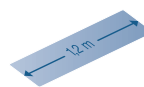
Kombination von Mixmedia und Mixplex



Broschüre (Mittelfalz und -heftung)



Versetzte Ausgabe



Bannerdruck



➔ Technische Spezifikationen

■ Systemdaten

Druck-/Kopierverfahren	Elektrofotografisches Lasersystem Tandem, indirekt
Tonersystem	Simitri HD™ Polymerisationstoner
Druck-/Kopiergeschwindigkeit A4 (Farbe und S/W)	bis zu 22 Seiten/Minute (C220) bis zu 28 Seiten/Minute (C280) bis zu 36 Seiten/Minute (C360)
Druck-/Kopiergeschwindigkeit A3 (Farbe und S/W)	bis zu 12 Seiten/Minute (C220) bis zu 17 Seiten/Minute (C280/C360)
Duplex-Geschwindigkeit A4	bis zu 22 Seiten/Minute (C220) bis zu 28 Seiten/Minute (C280) bis zu 36 Seiten/Minute (C360)
Erste Kopie (S/W/Farbe)	7,5/11,0 Sek. (C220) 5,8/7,7 Sek. (C280/C360)
Aufwärmzeit**	ca. 45 Sekunden
Prozessor	MPC8533 @ 1 GHz (C280/C360) MPC8533 @ 667 MHz (C220) 32 Bit
Speicher	2.048 MB (DDR2) (gemeinsam für Kopie, Druck, Scan und Fax)
Festplatte	250 GB (S-ATA2) (gemeinsam für Kopie, Druck, Scan und Fax)
Schnittstellen	10/100/1000BaseT Ethernet, USB 2.0
Netzwerkprotokolle	TCP/IP (IPv4/IPv6), IPsec, IPX/SPX, Apple Talk, LPR/LPD, Port 9100, ARP, BootP, IPP, NDS, NDPS (Gateway), SMB, FTP, DNS, Dynamic DNS, DHCP, AutoIP, NTP, WINS, SNMP, SLP, LDAP, SMTP, ESMTP, POP3, APOP, SSL, HTTP(s), Bonjour
Frame Typen	Ethernet 802.2 Ethernet 802.3 Ethernet II Ethernet SNAP
Leistungsaufnahme	220–240 V/50/60 Hz weniger als 1.5 KW
Abmessungen (B x T x H)	643 x 842 x 770 mm
Gewicht	ca. 98 kg

■ Drucken

Controllertyp	Emperon™-Controller-Technologie
Druckauflösung	max. 1.800 x 600 dpi
Seitenbeschreibungssprachen	PCL 6 (PCL 5c + XL3.0), PostScript 3 (CPSI 3017), XPS
Betriebssysteme	Windows 2000/XP (32/64 Bit), Windows Vista (32/64 Bit) DPWS, Windows 7 (32/64 Bit), Server 2000/2003/2008 (32/64 Bit), Macintosh 9.x/10.x oder höher, Unix/Linux/Citrix (detaillierte Informationen zu den einzelnen Derivaten auf Anfrage)
Druckerschriften	80x PCL Latin 137x PostScript 3 Latin emuliert
Druckfunktionen	Direktdruck von PCL, PS, TIFF, XPS, PDF und von verschlüsselten PDF-Dateien Mixmedia und Mixplex Job-Programmierung Overlay, Wasserzeichen, Kopierschutz

■ Kopieren

Kopierauflösung	max. 600 x 600 dpi
Graustufen	bis zu 256 Graustufen
Mehrfachkopie	1–9.999, Unterbrecherfunktion
Originalformate	A5–A3
Zoom	25–400 %, in 0,1 %-Schritten, Auto-Zoom
Kopierfunktionen	viele innovative Funktionen, wie z. B. Broschüren-erstellung, Kapiteltrennung, Deck- und Trennblätter, Testkopie (Druck und Vorschau auf Touchscreen), Testausdruck zum Überprüfen der Einstellungen, digitale Bearbeitungsfunktionen, Speichern von Einstellungen, Poster-Modus, Bildwiederholung Overlay, Wasserzeichen, Stempel, Kopierschutz, Ausweiskopie (Vorder-/Rückseite auf einem Blatt) u. v. m.

■ Scannen

Scangeschwindigkeit (Farbe und S/W)	bis zu 70 Originale/Minute (300 dpi über den DF), bis zu 40 Originale/Minute (600 dpi über den DF)
Scanauflösung	max. 600 x 600 dpi
Scanfunktionen	Scan-to-E-Mail (Scan-to-Me), Scan-to-FTP, Scan-to-SMB (Scan-to-Home), Scan-to-Box, Scan-to-WebDAV, Scan-to-DPWS, Scan-to-USB und TWAIN-Scan
Dateiformate	JPEG, TIFF, PDF, Kompakt-PDF, verschlüsseltes PDF, Outline-PDF, XPS und Kompakt-XPS
Scan- und Fax-Adressen	max. 2.100 (Zielwahlen + Gruppen), max. 400 Programme, LDAP-Unterstützung
Scanfunktionen	Informationen (Text/Zeit/Datum) für PDFs, Versenden von Einzel- oder Mehrfachseiten, manuelle Text- und Betreffeingabe für E-Mails, Scanprogramme, opt. Erstellung von Word, Excel und durchsuchbaren PDF-Dateien, Integration in NSI Autostore u. v. m.

■ Faxen*

Kompatibilität	Super G3
Faxauflösung	max. 600 x 600 dpi (ultrafein)
Kodierung	MH, MR, MMR, JBIG
Modemgeschwindigkeit	max. 33.600 bps
Faxübertragungen	analog, i-Fax, Farb-i-Fax (RFC3949-C), IP-Fax
Besondere Funktionen	viele innovative Funktionen, wie z. B. Fax-Weiter- leitung an Mailbox oder PC-Fax-Treiber, Unter- stützung von RightFax

■ Anwenderboxen

Max. Anwenderboxen	1.000
Max. Dokumentenspeicher	bis zu 3.000 Dokumente oder 10.000 Seiten
Anwenderboxen-Typen	öffentlich, persönlich (mit Passwort oder Authen- tizierung), Gruppenboxen (mit Authentifizierung)
System Box-Typen	sicheres Drucken, verschlüsselter PDF-Druck, Faxempfang, Faxabruf
Anwenderbox-Funktionen	Druckwiederholung, Kombination, Download, Versand (E-Mail, FTP, SMB und Fax), Kopieren von Box zu Box

■ Medienverarbeitung

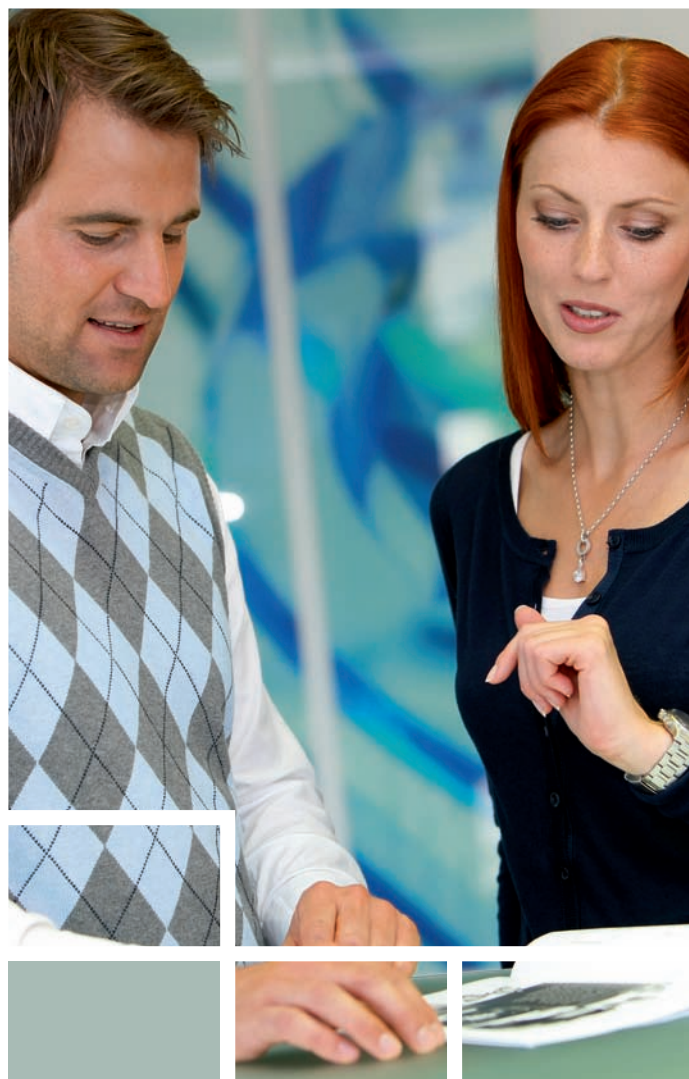
Automatischer Originaleinzug*	bis zu 100 Originale, DIN A6 bis DIN A3, 35–210 g/m ²
Papierformate	DIN A6 bis DIN A3+ (311 x 457 mm), benutzerdefinierte Formate aus Stapelblatzzufuhr, Banner max. 297 x 1.200 mm
Grammaturen	60–256 g/m ² aus allen Papierzuführungen 60–271 g/m ² aus dem Stapelblatteinzug
Papierkapazität	Standard 1.150 Blatt, max. 3.650 Blatt*
Papierausgabekapazität	bis zu 3.200 Blatt mit Finisher*, bis zu 250 Blatt ohne Finisher Max. 1.000 Blatt geheftet*, 75 Blatt (Ablagefach)
Duplex	A5–A3, 64–256 g/m ²
Endverarbeitung*	Versatz, Sortieren, Gruppieren, Heften, Lochen (4-fach), Mittelfalz, Broschürenerstellung
Heften*	50 Blatt oder 48 Blatt + 2 Deckblätter (bis zu 209 g/m ²)
Broschüre*	15 Blatt oder 14 Blatt + 1 Deckblatt (bis zu 209 g/m ²)

■ Sonstiges

Sicherheitsfunktionen	bis zu 7-fache Datenüberschreibung der Festplattendaten, automatische Überschreibung gespeicherter Daten, Datenverschlüsselung der Festplatte (AES 256), IEEE 802.1x Support, geschütztes Drucken mit Pin-Code, SSL-Sicherung des Web-Servers (SSL2, SSL3 und TLS1.0), IP-Filterung von IP-Adressen, IPsec-Unterstützung, Kennwortschutz für die Festplatte, Deaktivierung von einzelnen Ports, Authentifizierung per ID-Karte* oder Venen-Scan*, Zertifizierung nach Common Criteria ISO15408EAL3, Copy-Guard* und Password-Kopie*
Kostenstellen	1.000 Benutzerkonten, Zuweisen von Benutzerrechten Benutzerauthentifizierung am Active Directory (Benutzername + Passwort + E-Mail + SMB-Verzeichnis) Definition zulässiger Anwenderfunktionen biometrische Authentifizierung* (Fingervenen) ID-Karten- Authentifizierung* (ID-Kartenleser)
Software	PageScope Net Care Device Manager PageScope Enterprise Suite* PageScope Data Administrator PageScope Box Operator PageScope Direct Print Print Status Notifier Driver Packaging Utility Log Management Utility

* (mit) Zubehör

** Die Aufwärmzeit kann abhängig von Gebrauch und Umgebungseinflüssen variieren





KONICA MINOLTA

Simitri HD
High Definition Polymerised Toner



SAP® Printer Vendor Solution



Alle technischen Daten zur Papierkapazität beziehen sich auf DIN-A4-Papier mit einem Gewicht von 80 g/m². Alle technischen Daten zu den Scan-, Kopier- und Druckgeschwindigkeiten beziehen sich auf DIN-A4-Papier, das quer im Mehrfachseiten- und Simplex-Modus gescannt, kopiert oder gedruckt wurde. Die Unterstützung sowie Verfügbarkeit der aufgeführten Spezifikationen und Funktionalitäten kann abhängig von Betriebssystemen, Applikationen, Netzwerkprotokollen sowie Netzwerk- und Systemkonfigurationen variieren. Die angegebene Lebensdauer aller Verbrauchsmaterialien basiert auf spezifischen Betriebsbedingungen wie dem Seitendeckungsgrad eines bestimmten Papierformats (5 % Deckung auf A4). Der aktuelle Verbrauch hängt von der Anwendung und anderen Druckvariablen ab, so wie Deckungsgrad, Papiergröße, Medientyp, kontinuierliches oder unterbrochenes Drucken, Umgebungstemperatur und Feuchtigkeit. Einige Produktabbildungen enthalten optionales Zubehör. Technische Änderungen vorbehalten. Konica Minolta übernimmt keine Gewähr für genannte Preise und Spezifikationen. Microsoft, Windows und das Windows Logo sind Markenzeichen oder eingetragene Warenzeichen von Microsoft Corporation in den USA und/oder anderen Ländern. Alle anderen Marken- und Produktnamen sind eingetragene Warenzeichen oder Markennamen des jeweiligen Herstellers. Gedruckt in Deutschland auf chlorfrei gebleichtem Papier.

Ihr Konica Minolta Business Solutions Partner:

Four empty corner brackets forming a square, intended for a partner name.